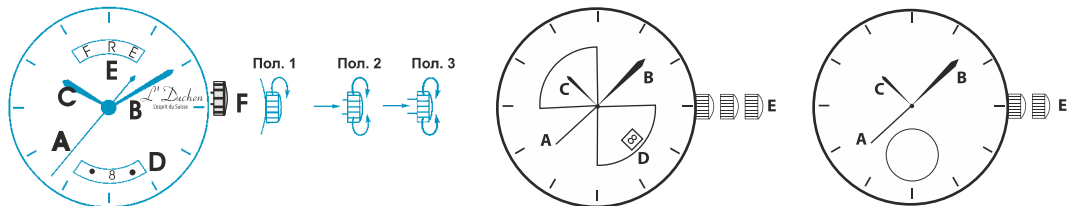


# Инструкция для часов L'Duchen (SOPROD A-10, A10-BV, ETA 2836-2, ETA 2834): Автоматические, с часовой, минутной и секундной стрелками, с датой и днем недели или без него



## Описание:

- A Секундная стрелка
- B Минутная стрелка
- C Часовая стрелка
- D Дата
- E День недели
- F Головка

## Головка в положении 1:

Нормальное положение. Возможен ручной завод часов.

## Головка в положении 2:

Быстрая установка даты и дня недели.

Вращая головку по часовой стрелке, установить дату на число, предшествующее требуемому (к примеру 5-е вместо 6-го). Для часов с днем недели вращать головку против часовой стрелки до момента, пока не установится день недели, предшествующий требуемому (к примеру Пятница вместо Субботы).

## Головка в положении 3:

Часы остановлены. Установить требуемое время.

Вращать стрелки по часовой стрелке. Когда часовая стрелка минует полночь, дата сменится на требуемую. Продолжать вращать стрелки в том же направлении до установки точного времени.

## Важное замечание:

Для защиты механизма от повреждения не производить быструю корректировку даты в промежутке между 21 часами и 04 часами ночи.